

## IGAPÄEVASED RÕIVAD



**T-SÄRK**  
92-140 cm  
Lk 32



**LÜHIKESED DRESSIPÜKSID**  
92-140 cm  
Lk 36



**SEELIK**  
92-140 cm  
Lk 39



**PUSA**  
92-140 cm  
Lk 42



**RETUUSID**  
92-140 cm  
Lk 52



**PIKKADE VARRUKATEGA T-SÄRK**  
92-140 cm  
Lk 56

**RETUUSID SEELIKUGA**  
92-140 cm  
Lk 47



**LÜHIKESED PÜKSID**  
92-140 cm  
Lk 60



**T-SÄRK-KLEIT**  
92-140 cm  
Lk 64



**LÜHIKESED TRAKSIPÜKSID**  
92-140 cm  
Lk 68



**KAPUUTSIGA PUSA**  
92-140 cm  
Lk 72



**EEST LAHTI KÄIV TÕMBLUKU JA KAPUUTSIGA PUSA**  
92-140 cm  
Lk 78



**DRESSIPÜKSID**  
92-140 cm  
Lk 84

## ÕUERÕIVAD



**TORUSALL JA BEANIE**  
Peaümberrõõtuudele  
49-55 cm  
Lk 90



**SOFTSHELL-VEST**  
92-140 cm  
Lk 94



**SOFTSHELL-JAKK**  
92-140 cm  
Lk 100



**IMPREGNEERPÜKSID**  
110-140 cm  
Lk 108



**VIHMATRAKSIPÜKSID**  
92-122 cm  
Lk 112



**VIHMAKEEP**  
92-140 cm  
Lk 120



**PORIKOMBE**  
92-122 cm  
Lk 125



**KOSTÜÜMIKOMBE**  
92-122 cm  
Lk 130

## PESU JA RANNARÕIVAD



**ALUSPÜKSID**  
92-140 cm  
Lk 140



**BOKSERID**  
92-140 cm  
Lk 144



**NOKAGA RANNAMÜTS**  
Peaümberrõõtuudele  
49-54 cm  
Lk 146



**SUVEMÜTS**  
Peaümberrõõtuudele  
49-55 cm  
Lk 150



**UJUMISSÄRK**  
92-140 cm  
Lk 153



**TRIKOO**  
92-140 cm  
Lk 156



**UJUMISPÜKSID**  
92-140 cm  
Lk 160



**PONTŠO**  
92-140 cm  
Lk 162



**HOMMIKUMANTEL**  
92-140 cm  
Lk 166

- 7 Eessõna
- 8 Vajalikud töövahendid
- 10 Figuuri mõõtmine ja suuruste tabel
- 12 Lõikelehe kasutamine
- 14 Lõigete kohandamine
- 16 Sobiva kanga valimine
- 18 Lõigete paigutamine kangale ja juurdelõikus
- 21 Sissejuhatus õmlemisse
- 26 Venivate kangaste õmlemine koduõmblusmasinal
- 28 Kuidas tööjuhendit lugeda?
- 29 Sümbolid ja tähised tööjoonistel ning lõigetel
- 30 Igapäevased rõivad
- 88 Õuerõivad
- 138 Pesu ja rannarõivad
- 172 Enda disaini tuletamine olemasolevast lõikest

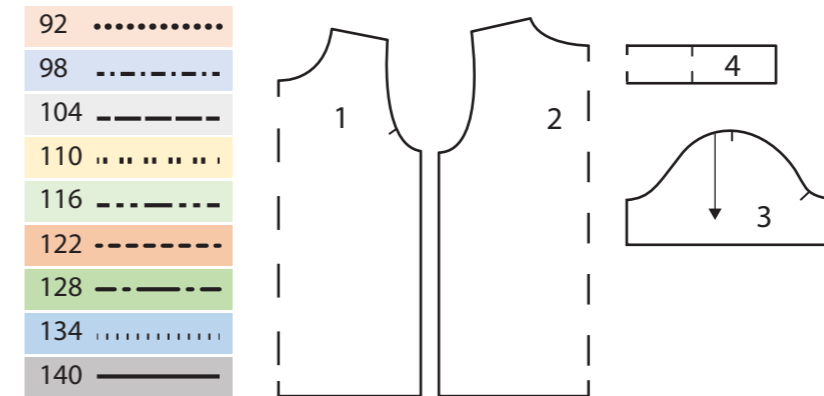


## Materjalikulu tabel

Suurus (cm)		92	98	104	110	116	122	128	134	140
Nimetus	Kirjeldus	Materjalikulu								
Põhimaterjal	Trikotaažkangas, soovitatavalt puuvillane ja väikse elastaanisaldusega	0,5 m	0,5 m	0,5 m	0,55 m	0,55 m	0,6 m	0,6 m	0,65 m	0,65 m

! Lõiked sisaldavad õmblusvarusid: varruka, esi- ja seljaosa allääred 2 cm, kõik ülejäänud servad 1 cm

## Detailid lõikelehel A

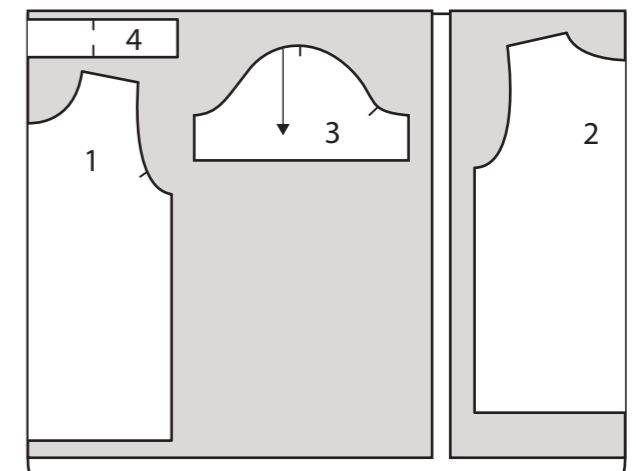


Detaili nr lõikelehel	Detaili nimi	Materjal	Lõikamiskord
1	Esiosa	Põhimaterjal	1
2	Seljaosa	Põhimaterjal	1
3*	Varrukas	Põhimaterjal	1 paar
4	Kaelakaare kant	Põhimaterjal	1

\* Järgi lõikel lühikese varruka lõikejoont.

## Detailide paigutamine kangale

Lõigete põhimaterjalile paigutamise soovitus suurustele 92-140 cm, kanga laius 140 cm



# T-SÄRK

SUURUSTELE 92-140 CM

KEERUKUSASTE: ●●

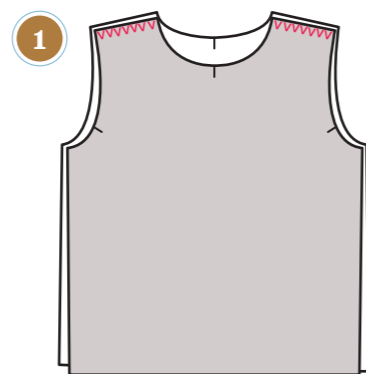


## TÖÖ KÄIK

### ÕLAÕMBLUSTE ÕMBLEMINE

1. Aseta esi- ja seljaosa paremad pooled vastamisi, õlajooned kohakuti.

Õmble õlaõmblused, ÕV 1 cm.



### KANDI ÕMBLEMINE KAELAKAARDE

2. Murra kaelakaare kant pooleks, parem pool sees.

Õmble kandi otsad kokku, ÕV 1 cm.

3. Pööra välja kandi parem pool ja murra detail pooleks, lõikeservad kohakuti.

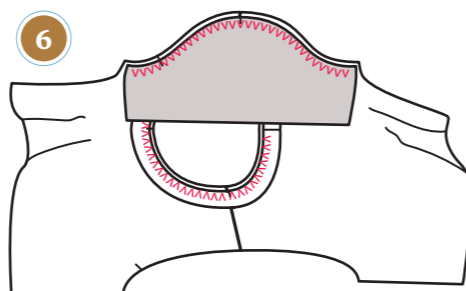
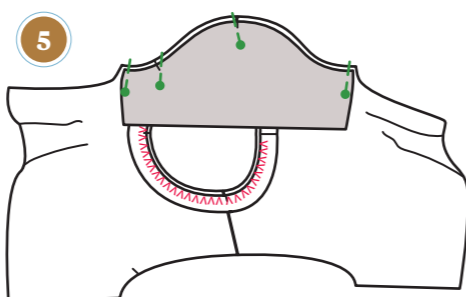
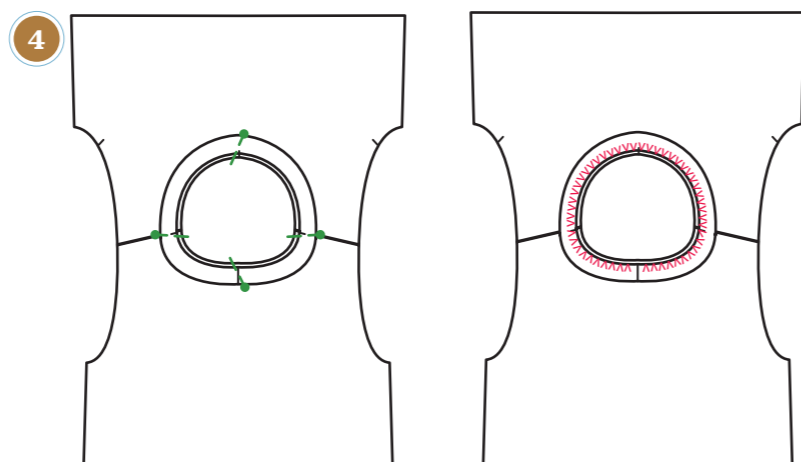
4. Aseta kandi lõikeservad kaelakaare paremale poole (pluusi välimisele poolele). Kandi ühendusõmblus jääb särki seljakeskjooonele, kandil olevad õla vastasmärgid peavad olema kohakuti õlaõmblustega ja esiosa vastasmärk särki esikeskjooonega.

Kinnita vastasmärkide kohalt nõõpnõeltega ja võid kandi ka paika traageldada.



Kuna kant on veidi lühem (et see paremini ümber kaela hoiaks), pead traageldades ja õmmeldes seda veidi venitama.

Õmble kant kaelakaarde kandi poolt, ÕV 1 cm.



### VARRUKA ÕMBLEMINE

5. Võta üks varrukas ja asetä varrukakaar vastavasse käeaugukaarde – varruka esiosa vastasmärk peab olema kohakuti särki esiosal oleva vastasmärgiga ja varrukakaare keskel olev vastasmärk õlaõmblusega, detailide paremad pooled vastamisi.

Kinnita nõõpnõeltega ja traagelda.

6. Õmble varrukas käeaugukaarde, ÕV 1 cm.

Tee sama teise varrukaga.

### KÜLJEÕMBLUSTE ÕMBLEMINE

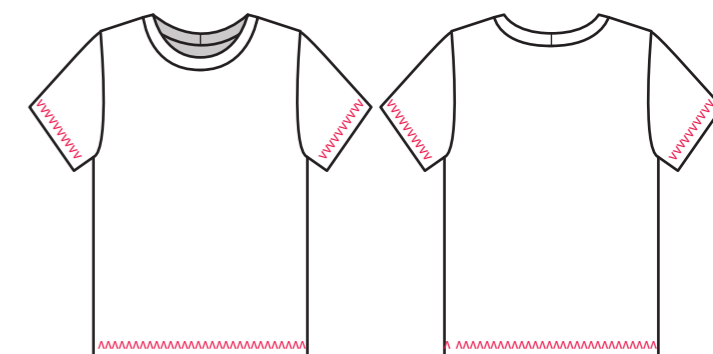
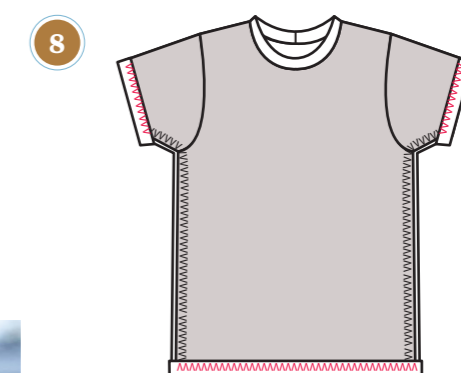
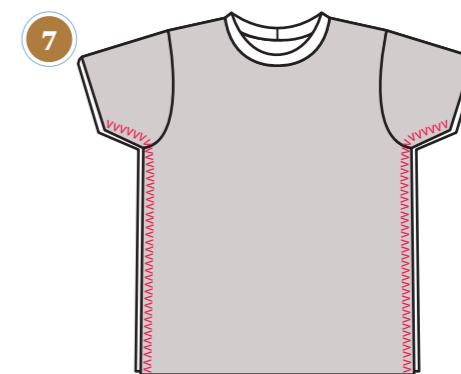
7. Aseta esi- ja seljaosa küljejooned kohakuti, paremad pooled vastamisi.

Õmble küljeõmblused varruka alläärest pluusi allääreni, ÕV 1 cm.

### ALLÄÄRTE PALISTAMINE

8. Proovi särki selga ning täpsusta varruka ja pluusi pikkus, jäta alläärtesse 2 cm tagasipööramise varu.

Murra allääрте õmblusvaru pahemale poole ja kinnita õmblusega.



45

39

38 40

47 46 48

45

48

47

44

40

+4  
+2

+3  
+7

40

46

39

38

42

ALL

104/LIQUASKUVA

92/98 TÄSKUVA

43 LJ

42 LJ

48 LJ

50 HOMMIKUVANTLIKEEBI KAPUUTSLOIKELOON

43

47 M.L.L.

16/122 TÄSKUVA

28/34 TÄSKUVA

KUAVA

50

92-98

